

De blir...

**Den nye arbeidsinnvandringen til Norge –
Erfaringer og utfordringer**

**Årskonferanse Fafo Østforum
03.06.08**

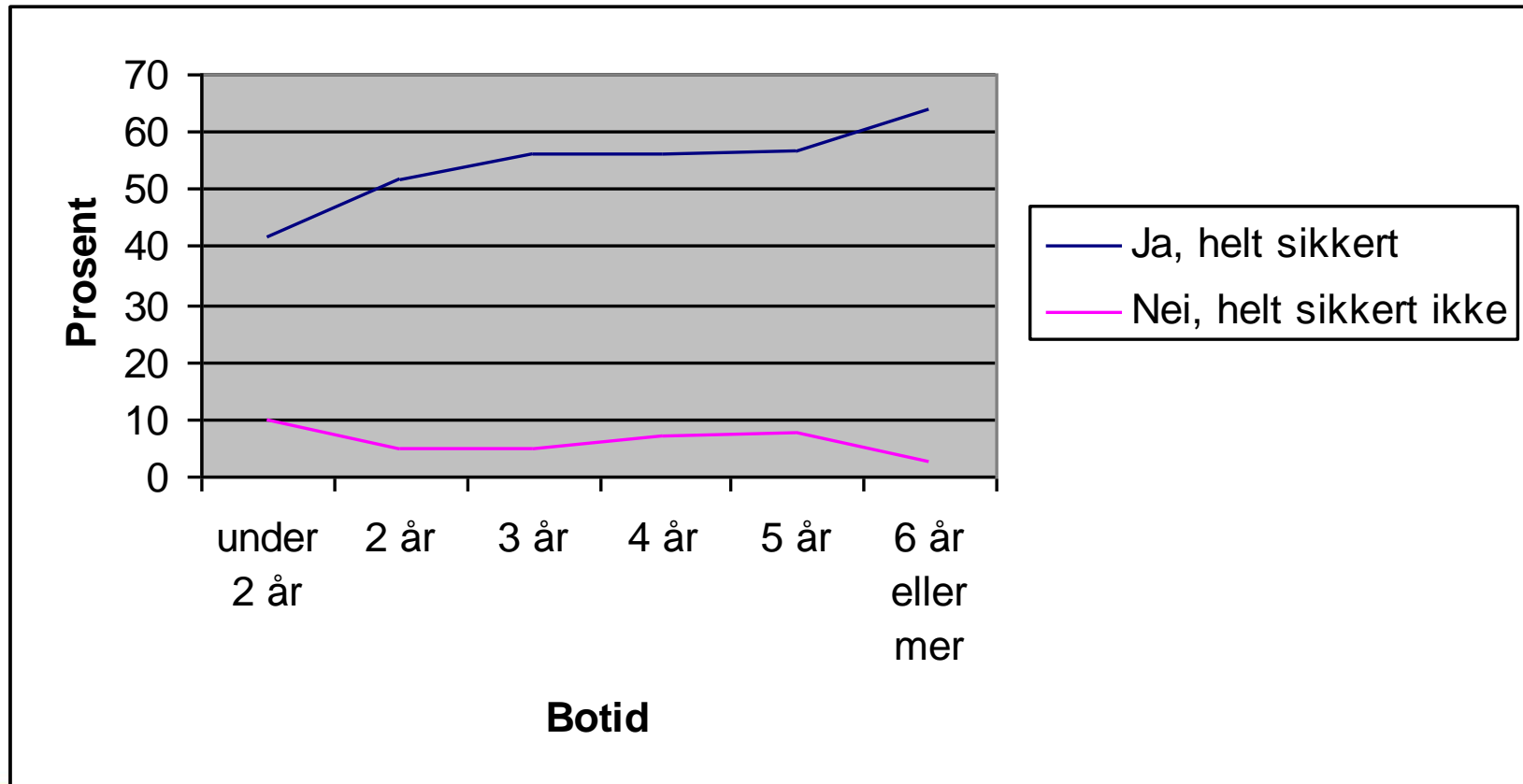
**Osmund Kaldheim
Direktør**

Integrerings- og mangfoldsdirektoratet



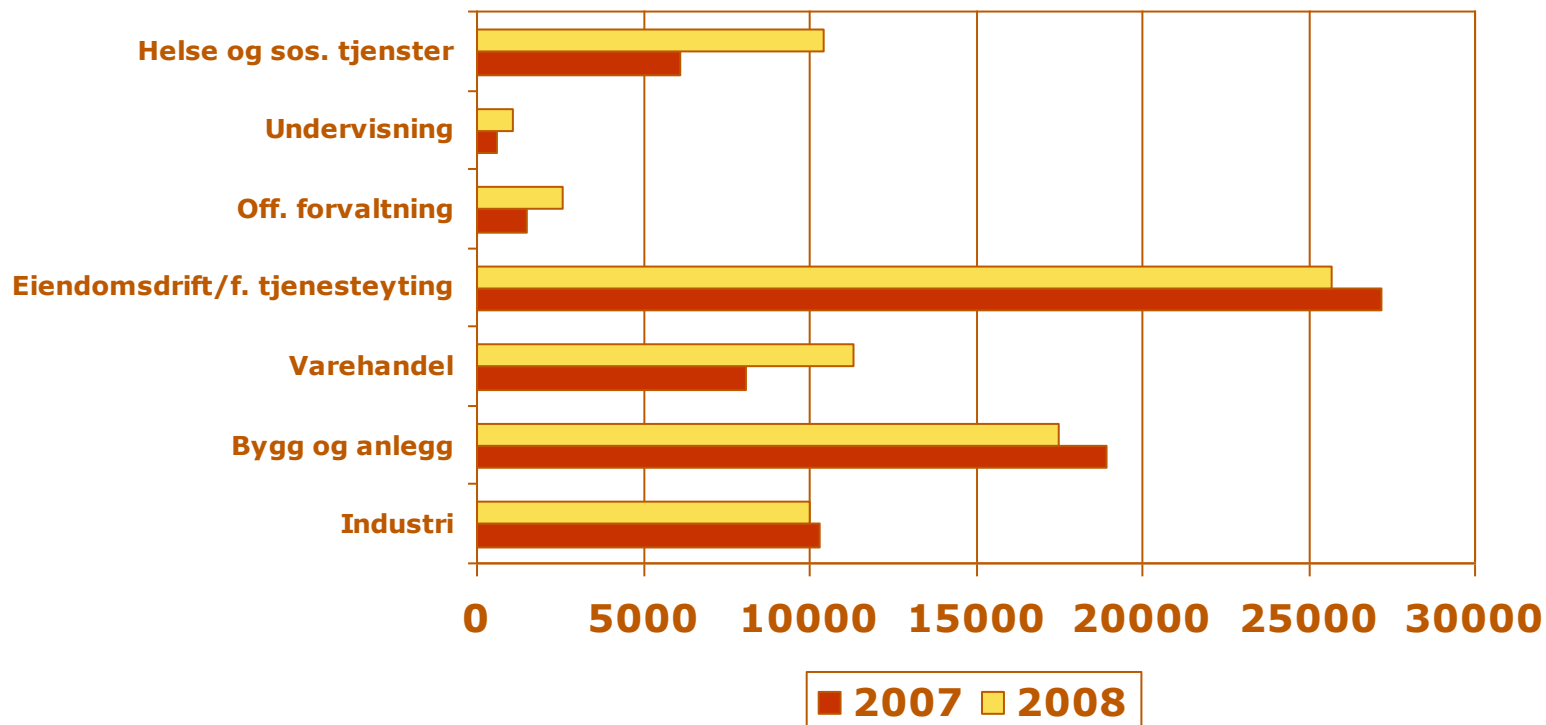
7 av 10 planlegger å bli i Norge

Tror du at du kommer til å bo i Norge om 5 år?



Økende mangel på arbeidskraft i offentlig sektor

Estimert mangel på arbeidskraft fordelt på næringer. Utvalgte næringer



Kilde: NAVs bedriftsundersøkelse 2008



Hovedbildet:

- Svært mange arbeidsinnvandrere klarer seg bra i det norske samfunns og arbeidsliv
- Men; Det er en del viktige **integreringsmessige utfordringer**
- Utfordringene er de samme for polakker og baltere, om enn i ulik grad
- Kan tyde på at utfordringene vil være nokså likelydende for nye grupper fra nye aktuelle avsenderland som f.eks Bulgaria og Romania



Rapportens hovedfunn:

1. Det lønner seg å være lovlig
2. Arbeidsinnvandrere må få god informasjon på et språk de forstår
3. Norskopplæring virker – men bør gjøres tilgjengelig for flere
4. Boligspørsmålet virker inn på fremtidsplanene
5. Behov for relasjonsbygging også utenfor arbeidsplassen
6. Må utnytte kvinnenes kompetanse og potensial bedre



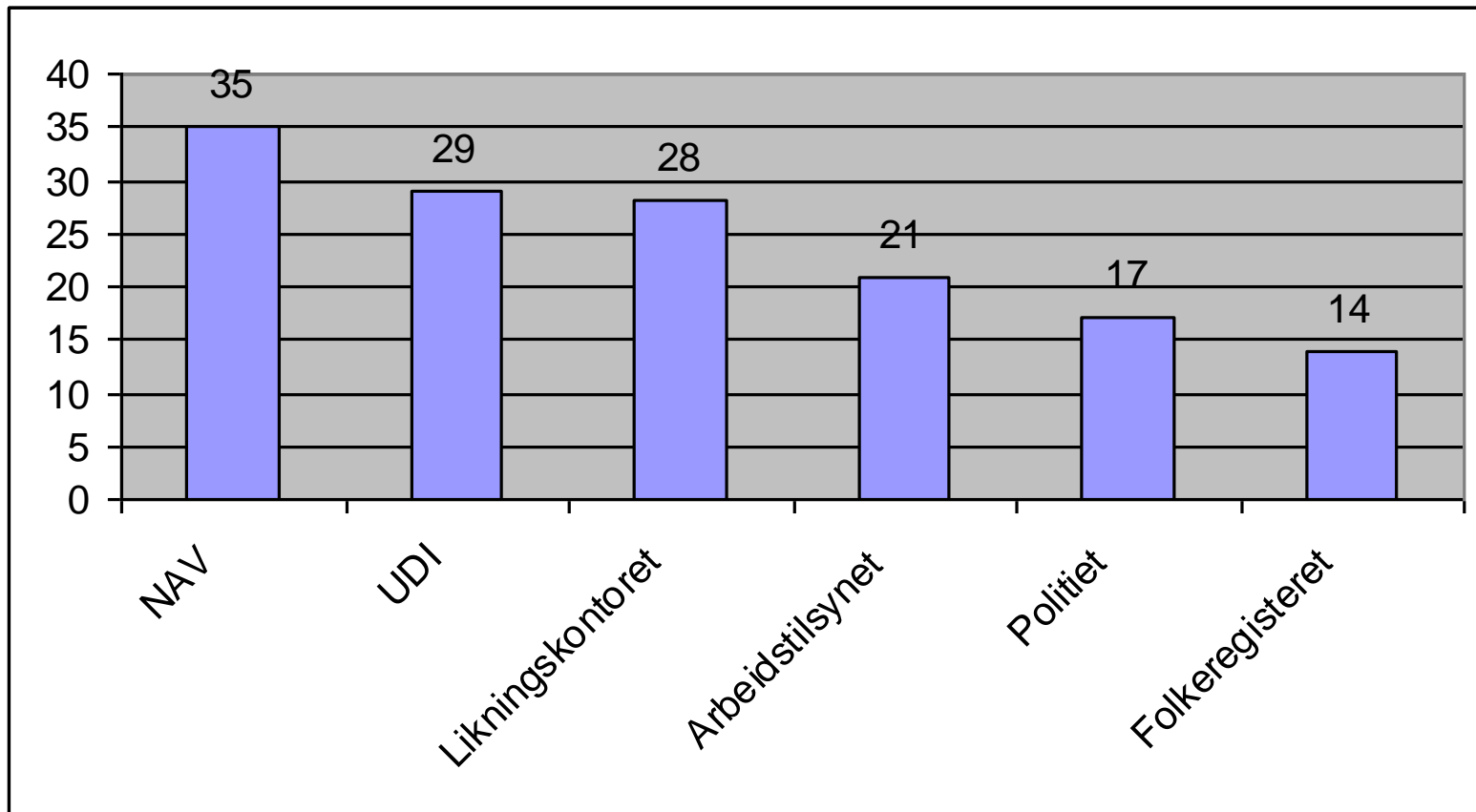
1. Det lønner seg å være lovlig

- De færreste av de folkeregistrerte arbeidsinnvanderne fra Polen og Baltikum opplever dårlige arbeidsforhold eller grov utnyttning i arbeidslivet
- Nesten 70 prosent opplever å ha et arbeid som passer helt eller delvis med egen utdanning og kompetanse
- Om lag 60 prosent mener lønnen de har er omtrent lik sine norske kollegers sin lønn
- Nesten 90 prosent føler at arbeidsgiver behandler dem likt som deres norske kolleger

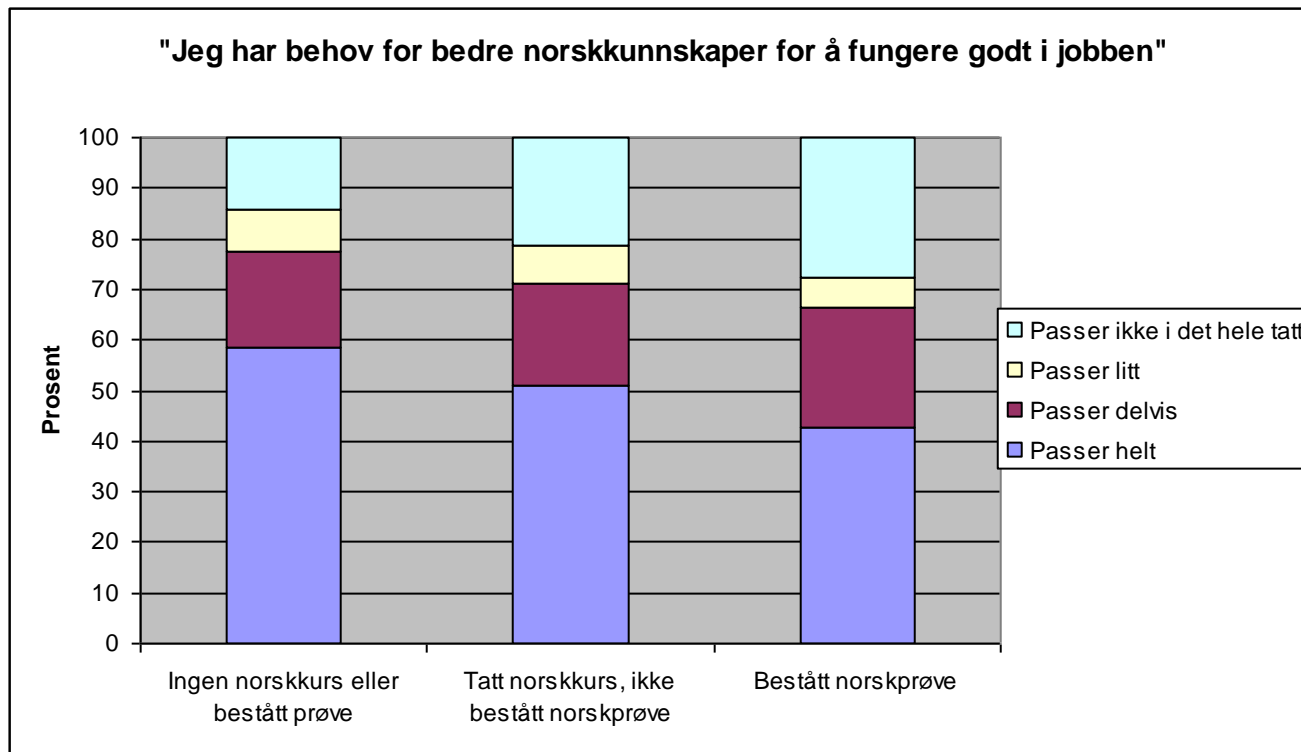


2. Arbeidsinnvandrere må få god informasjon på et språk de forstår

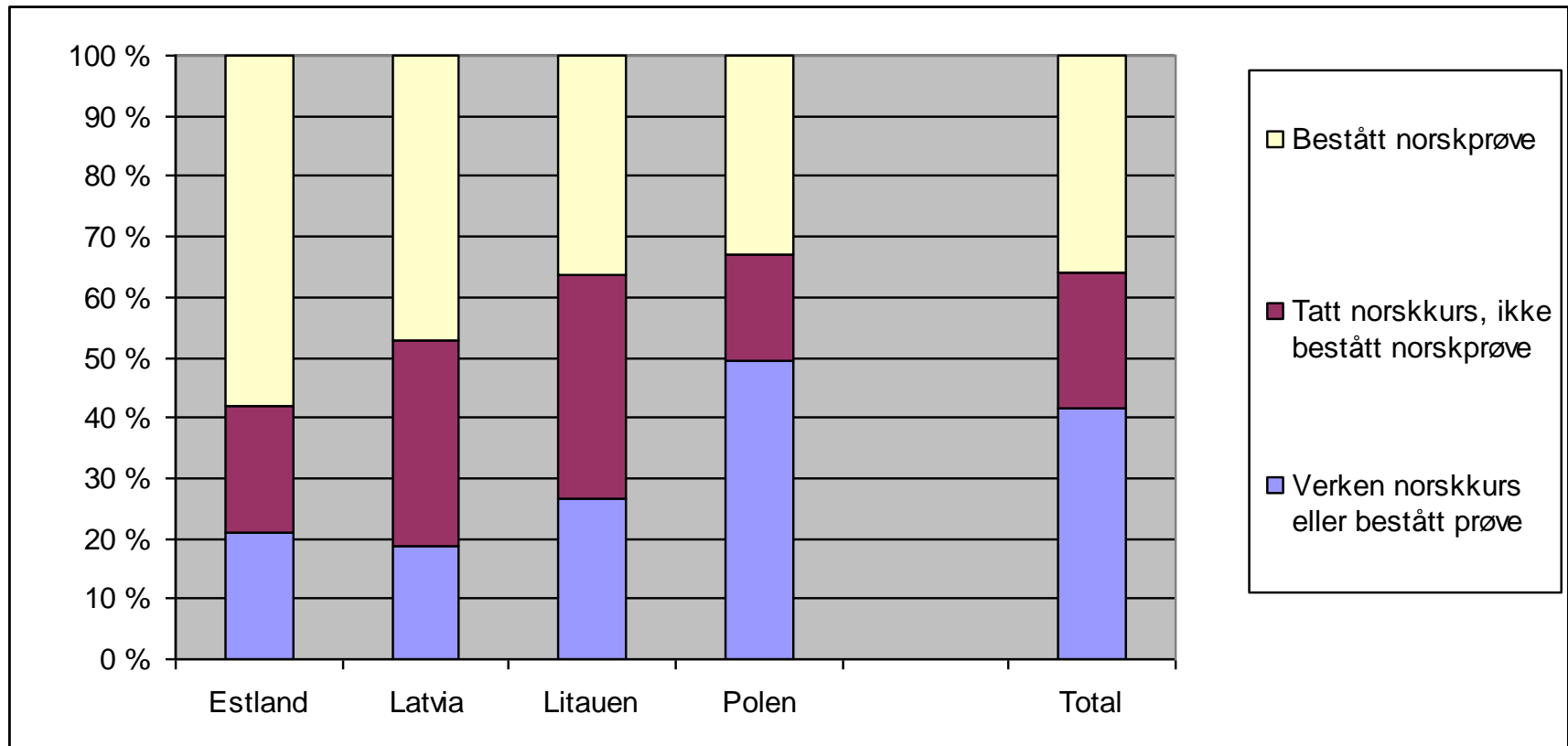
Andel som synes det er vanskelig å forstå informasjon de har fått fra et utvalg offentlige etater. I prosent.



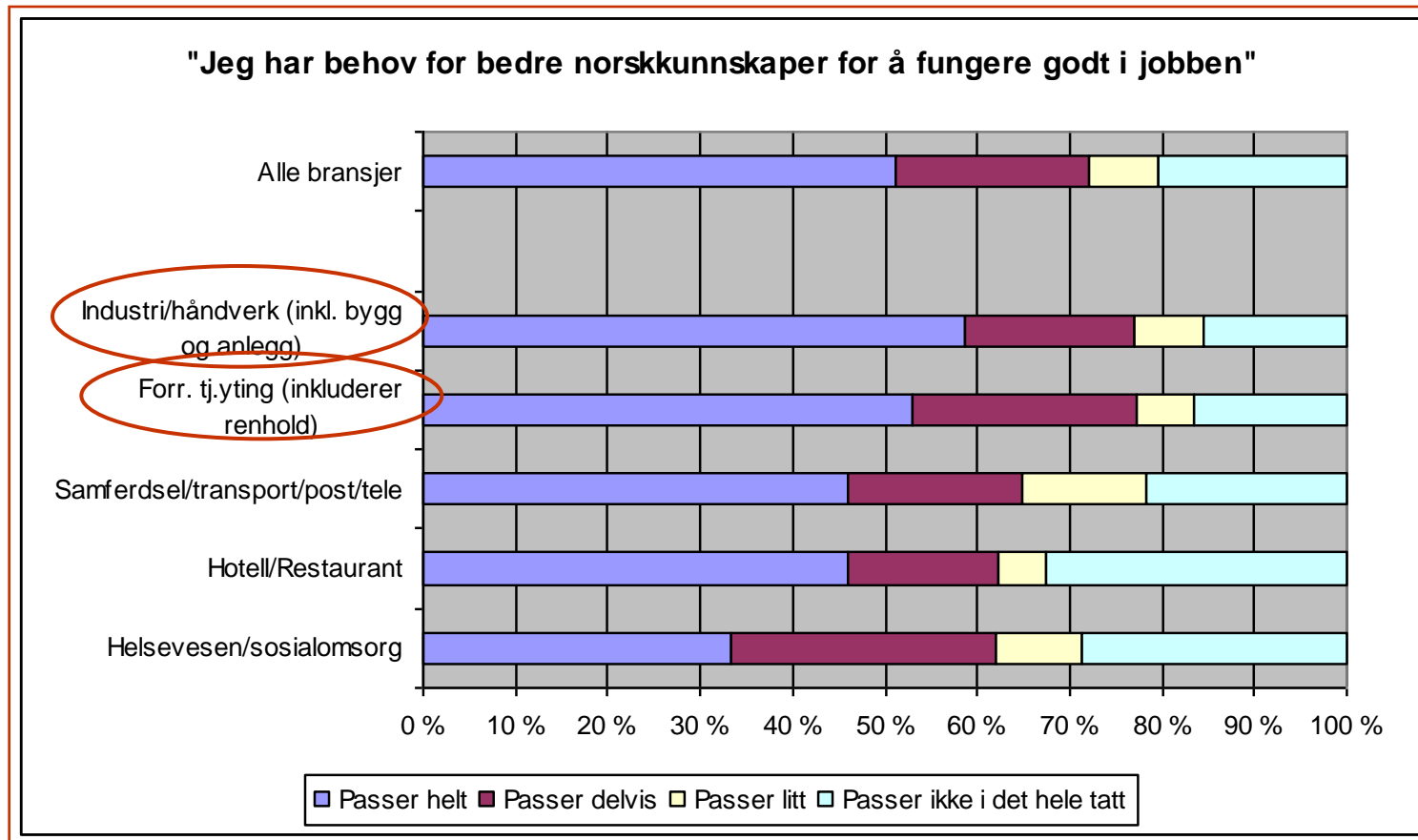
3. Norskopplæring virker - men bør gjøres tilgjengelig for flere



Baltere har oftere tatt norskkurs og -prøve enn polakker

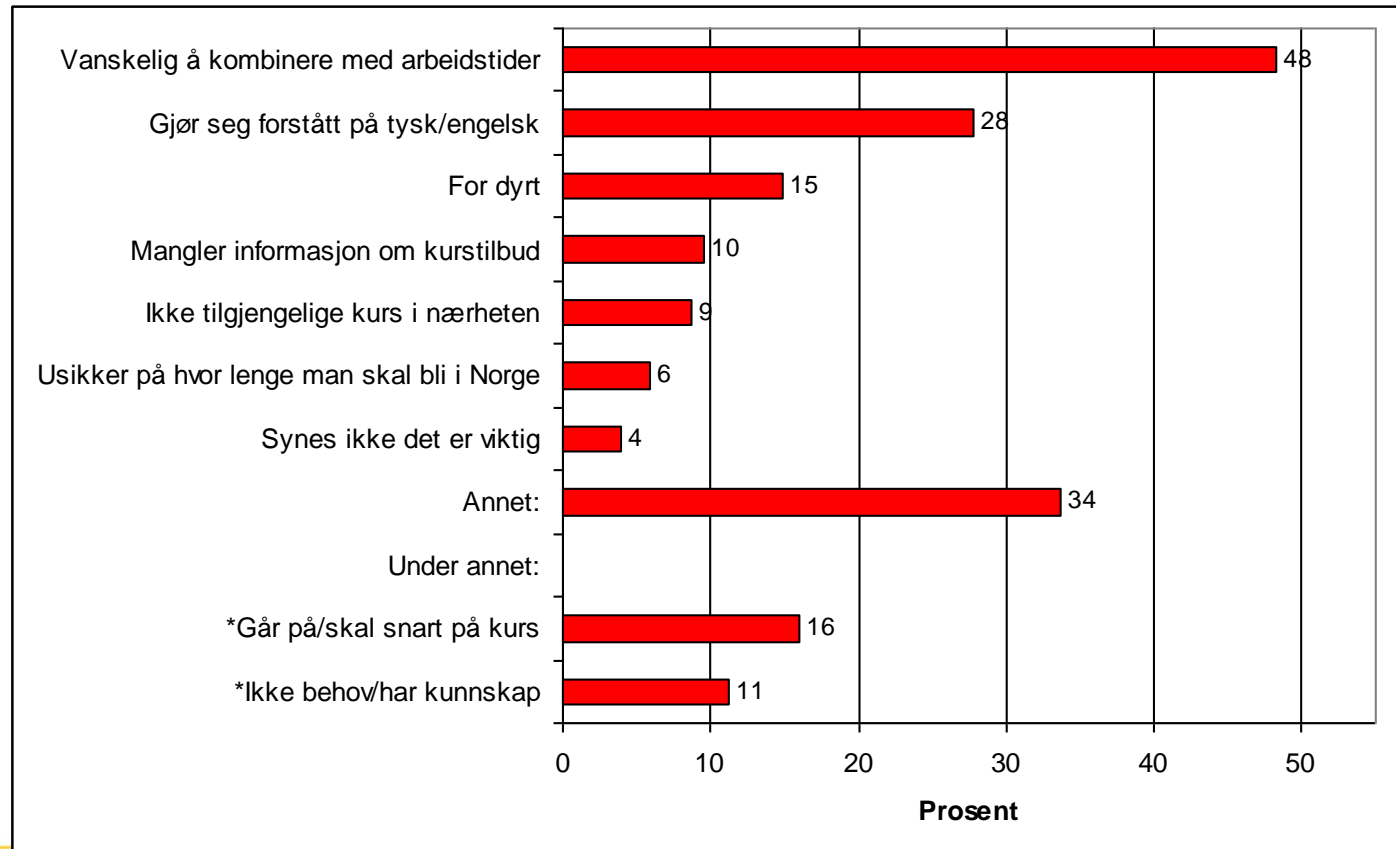


Mest behov for bedre norskkunnskaper innen de store bransjene for arbeidsinnvandrere



Kombinasjon med arbeidstider den største barrieren mot deltakelse i norskkurs

Hvorfor har du ikke deltatt på norskkurs?



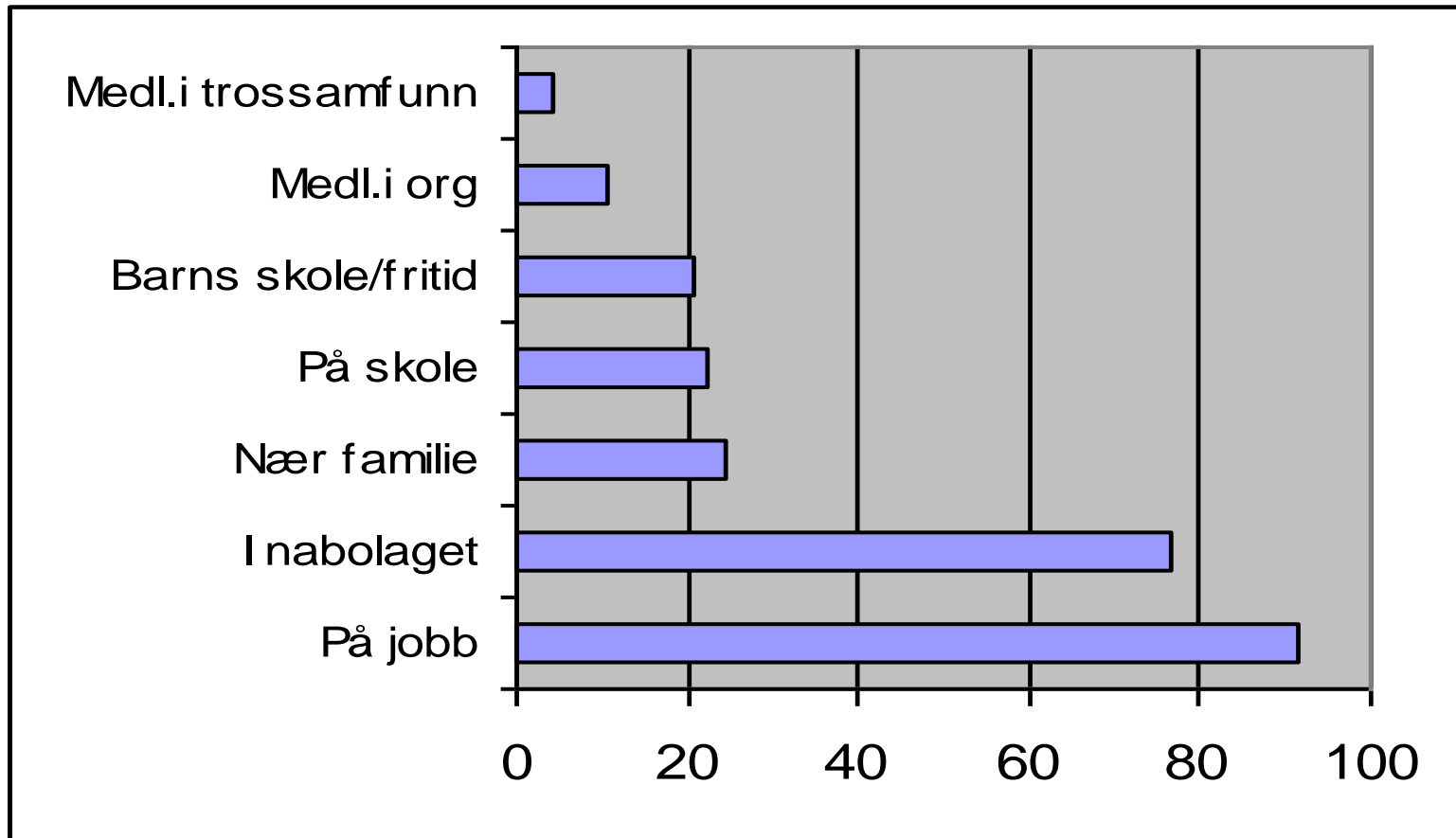
4. Boligspørsmålet virker inn på fremtidsplanene

"Du har boligproblemet. Det koster å leie en leilighet. Et rom er billigere men du kan ikke ta med deg familien for å bo på ett rom. Kona mi ville komme men hun kan ikke gjøre det enda. Alt handler om leilighet, og jeg vet ikke hvordan det kommer til å gå." (Polsk mann i Trondheim)



5. Behov for relasjonsbygging også utenfor arbeidsplassen

Andel som omgås etnisk norske på ulike arenaer. Prosent. (N=1013)



6. Kvinnenes kompetanse og potensial bør utnyttes bedre

- En overvekt av de baltiske kvinnene har høyere utdanning
- Mange opplever lite samsvar mellom medbrakt kompetanse og faktiske arbeidsoppgaver
- Mange kommer som familieinnvandrere og har en svak arbeidsmarkedstilknytning – mye deltid og mange uten arbeid
- Mange kvinner etterlyser mer informasjon om norskkurs
- En stor del av kvinnene viser evne til å tilegne seg kvalifikasjoner som er nødvendige for å fungere i en norsk jobb



Hvorfor integrere personer som er i arbeid?

" Integrering forutsetter at det legges til rette for at alle innbyggere i Norge behersker norsk, samt forstår og deltar i samfunnet på tvers av etniske skillelinjer "

- 9/10 av respondentene i IMDi's undersøkelse er i arbeid
- Arbeidsdeltakelse regnes som en viktig integreringsindikator
- Arbeid åpner ikke automatisk dørene til deltakelse på andre viktige samfunnsarenaer
- Integreringstiltak som språkopplæring og informasjon kan bidra til økt deltakelse



Integreringstiltak foreslått i den nye Stortingsmeldingen om arbeidsinnvandring

- Innføring av **norskopplæring**
- **Startpakke** med systematisk informasjon om rettigheter og plikter
- Videreføre **støtte til frivillige organisasjoners** arbeid for arbeidsinnvandrere
- Forbedre ordningene for **godkjenning av utenlandsk høyere utdanning**



Utfordringer knyttet til gjennomføring av tiltak

Norskopplæring:

- Hvem skal omfattes av rett til gratis norskopplæring?
- Hvor mye norskopplæring skal målgruppen få tilbud om?
- Hvordan rekruttere ektefeller?
- Hvordan tilrettelegge for at arbeidsinnvandrere evner å kombinere norskopplæring med arbeid/deltakelse utenom arbeidstiden?
- Hvilke pedagogiske grep/metoder må brukes? I hvilken grad bør f.eks norskopplæringen arbeidsrettes/bransjerettes?
- Hvordan bør opplæringen organiseres/finansieres?
- Vil målgruppen faktisk benytte en eventuell rett til norskopplæring? Effekt?



► Utfordringer forts...

Startpakke:

- Hvordan ivareta sektoransvarsprinsippet i utarbeidelsen av startpakken?
- Hvordan sikre hva som er den mest relevante informasjonen?
- Hvordan sørge for at informasjonen til enhver tid er oppdatert og kvalitetssikret?
- Hvordan tilgjengeliggjøre/distribuere informasjonen mest mulig effektivt til målgruppene?



► Utfordringer forts.

Støtte til frivillige organisasjoner:

- Hva er støtteverdige integreringstiltak overfor målgruppen?
- Hvordan videreføre tiltakene etter støtteperioden?
- Det dreier seg om små beløp per tiltak. Reell effekt?
- Hvordan måle tiltakenes effekt?



► Utfordringer forts...

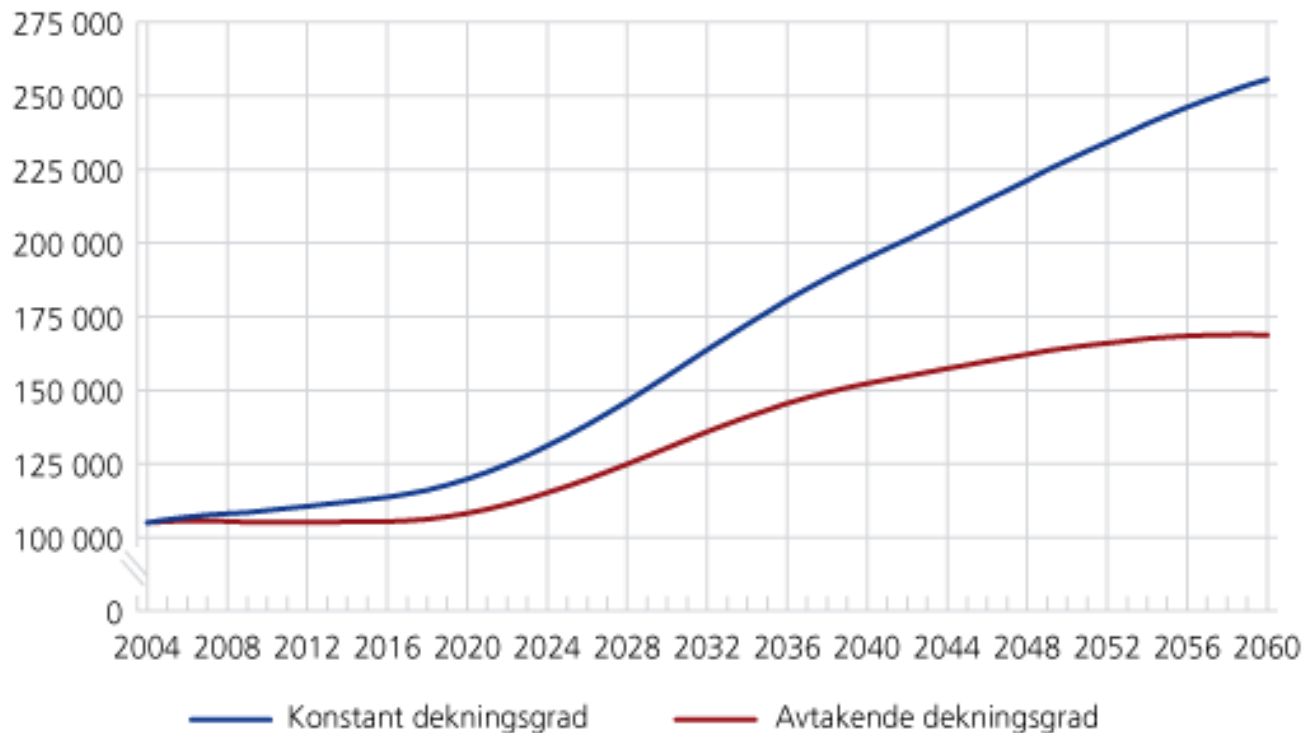
Godkjenning av høyere utdanning

- Hvordan få til ordninger hvor personer raskere kan få brukt sin medbrakte kompetanse i norsk arbeidsliv?



Hvis uendret helsetilstand: Antall årsverk innen pleie og omsorg øker til 256 000 i 2060

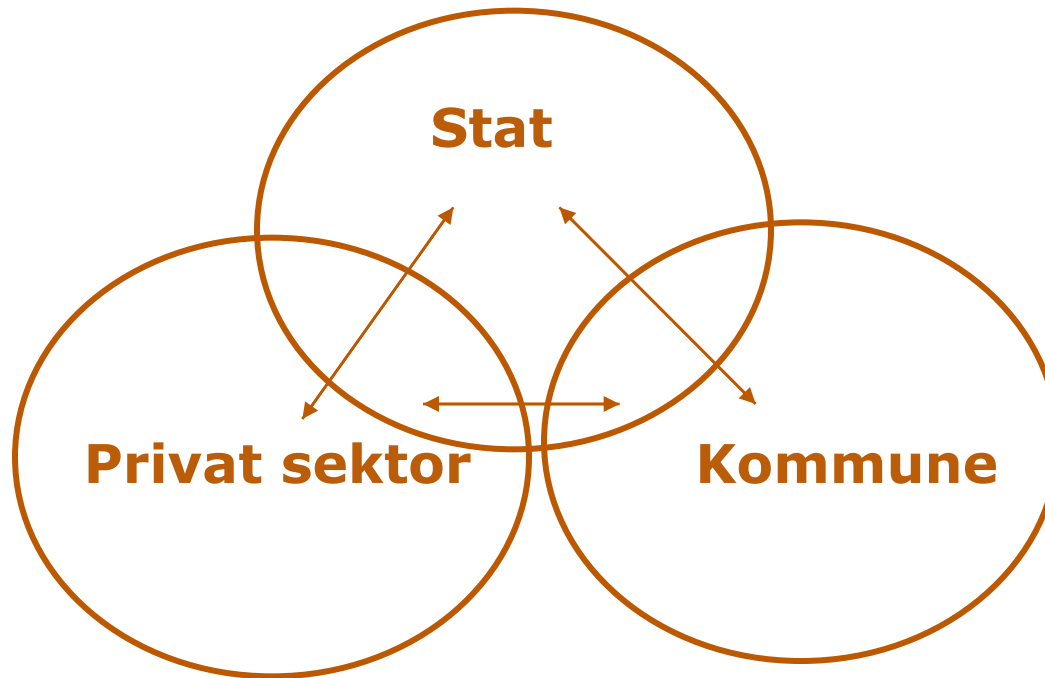
Kommunalt arbeidskraftbehov med ulike antakelser om helsetilstand. 2004-2060.
Normalårsverk. Kun pleie- og omsorgssektoren



Kilde: SSB



► Integrering finner sted langs tre akser



▶ **IMDi vil bidra til økt kunnskap på feltet**

- **FOU** med ekstra vekt på **U**:

Utredning
Utvikling
Utprøving...

- **Eks: IMDi Midt-Norges FOU-prosjekt:**
Arbeidsinnvandring – konsekvenser for det kommunale apparatet
- **Fokusgrupper** med arbeidsinnvandrere for å fange opp trender

